

Project van de maand juni 2010

Projectnaam:

137 koop en huurappartementen Dinkelpark in Groningen.

“De appartementengebouwen met de namen de Slinger en de Toren verschillen in hoogte van 6 tot 18 verdiepingen. Het hoogste gebouw, de Toren, is ruim vijftig meter hoog. De koopappartementen variëren in grootte van 80 tot 180 m².

Bijzonder is dat er gebruik wordt gemaakt van een warmte- en koudeopslag. Alle appartementen zijn voorzien van vloerverwarming en -koeling.”

Bezoekadres:

Rivierenhof / Vechtstraat aan het Dinkelpark in het deelplan de rivierenbuurt in Groningen.

Oplevering:

November 2008

Aannemer en web site:

Trebbe bouw Oost & Noord BV uit Zwolle

www.trebbe.nl;

Lees meer over de het project van de maand : http://www.trebbe.nl/samenwerken-met-trebbe.aspx?project_id=764;

Architect en Web site:

DeZwarteHond uit Groningen

www.dezwartehond.nl;

Lees meer over het project van de maand: <http://www.dezwartehond.nl/index.php/projecten/show/121>;

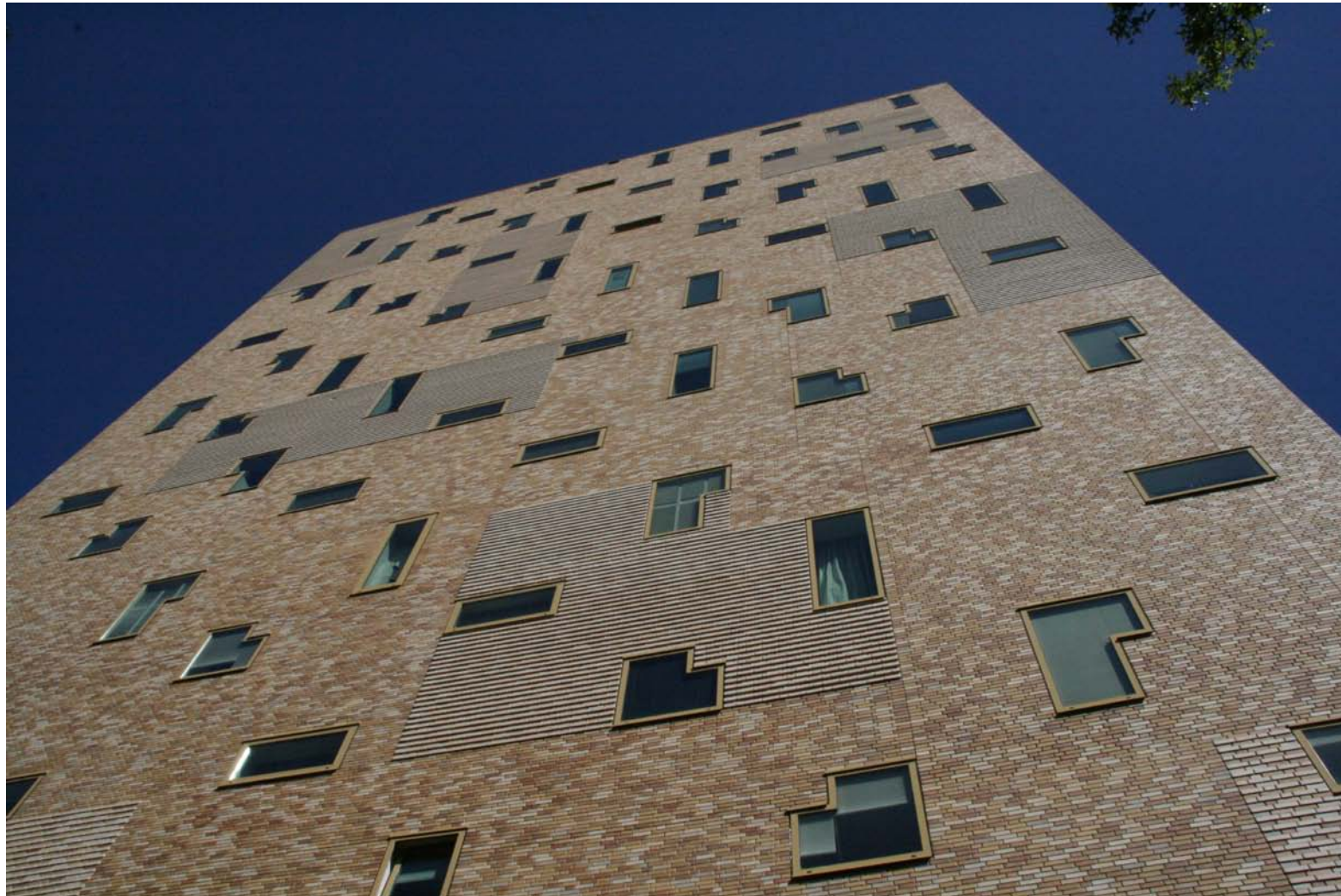
Opdrachtgever:

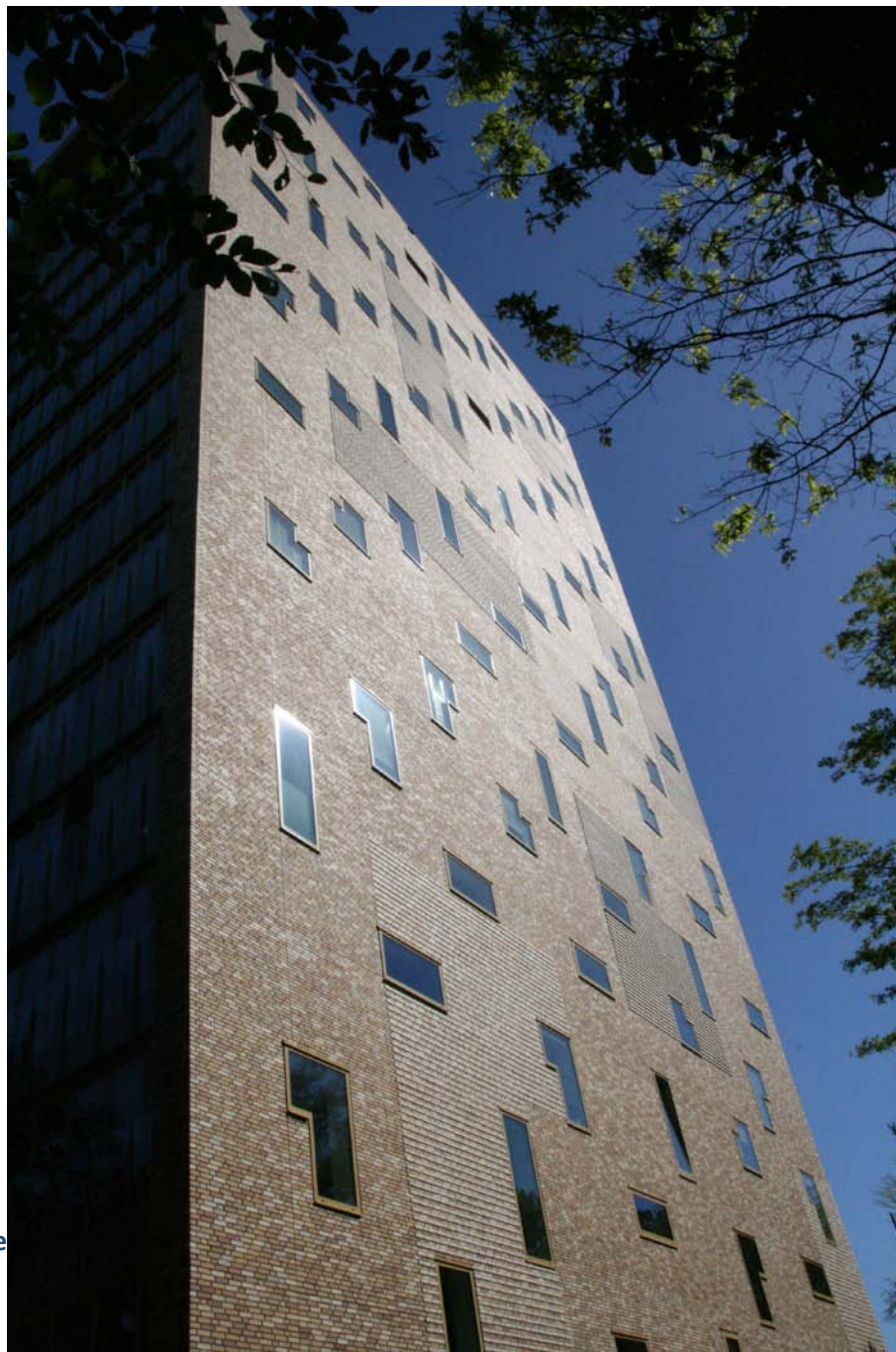
Nijestee Groningen en Trebbe

Gevel gegevens:

**Steencode 47333 / – strengpers stenen – geel / beige / lichtbruin / wit / room genuanceerd – 10 mm vierkant verdiept
sinaasappel structuur – standaard grijze voegkleur – doorstrijkmethod**





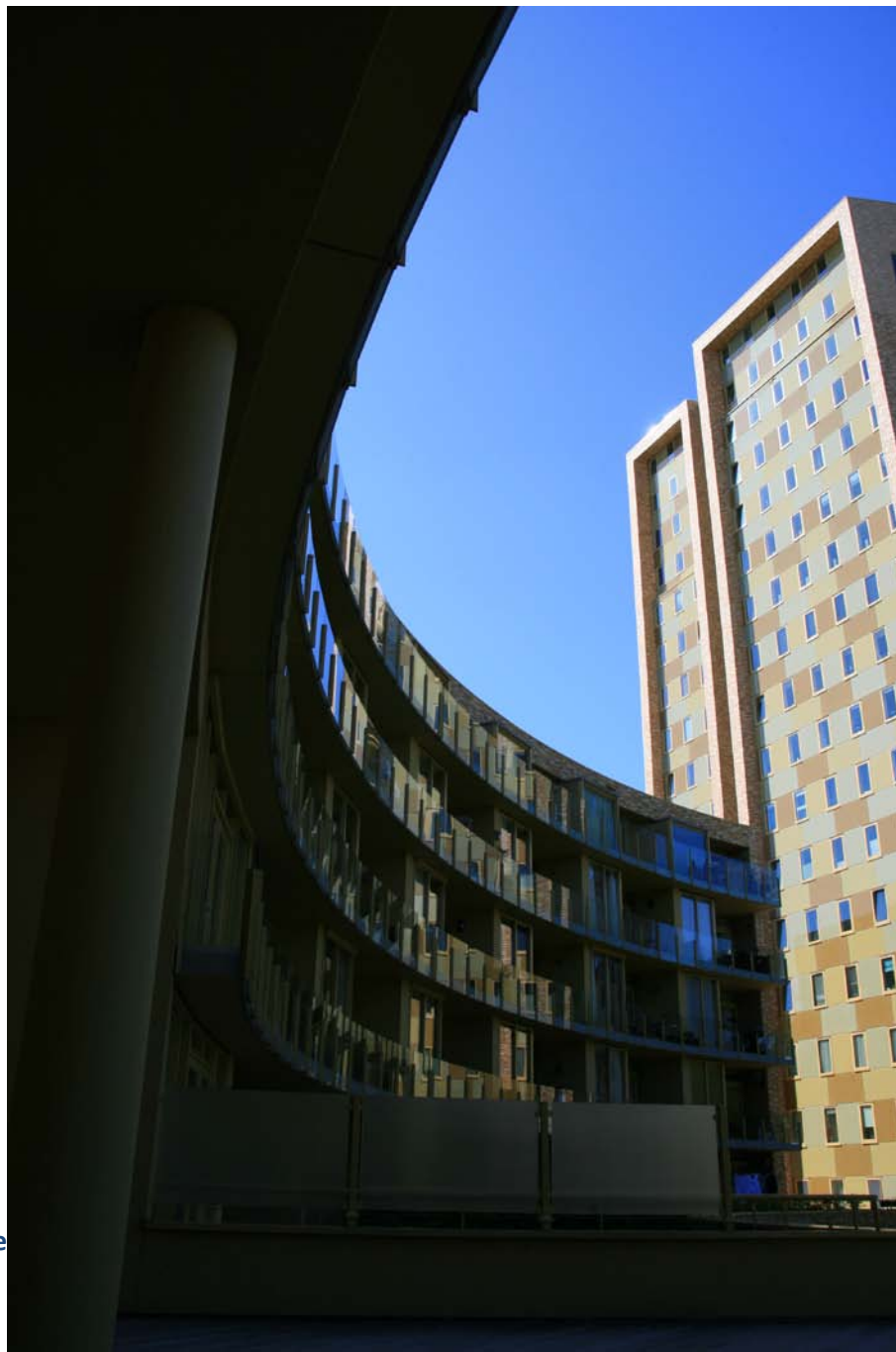




Proje

de maand: juni 2010 – project van de maand: juni 2010







Proje

de maand: juni 2010 – project van de maand: juni 2010

















