




## Metselwerk verbanden.

### Standaard verbanden:

In studie boeken, fabrikanten sites, etc. worden deze verbanden vaak getekend en omschreven.

Wij willen u voor de volgende verbanden verwijzen naar de site Wikipedia

[http://nl.wikipedia.org/wiki/Verband\\_\(bouwkunde\)#Metselverband](http://nl.wikipedia.org/wiki/Verband_(bouwkunde)#Metselverband): (CTRL + klikken voor de koppeling)

-  [Halfsteensverband](#)
-  [Koppenverband](#)
-  [Vlaams verband](#)
-  [Kettingverband](#)
-  [Engels verband](#)
-  [Staand verband](#)
-  [Kruisverband](#)

### Overige verbanden:

- Bldz. 1 klezoren verbanden 3 mogelijkheden bij stenen van 240 x 90 x 50 mm<sup>1</sup>.
- Bldz. 4 wildverband.
- Bldz. 5 Tegel of stapelverbanden.
- Bldz. 6 en 7 Blokken verbanden.
- Bldz. 7 en 8 Braziliaans verband.

### Klezoren verbanden:

3 mogelijkheden met stenen van 240 x 90 x 50 mm<sup>1</sup>.

Voor de stoot en lintvoegen zijn wij uitgegaan van 10 mm<sup>1</sup>

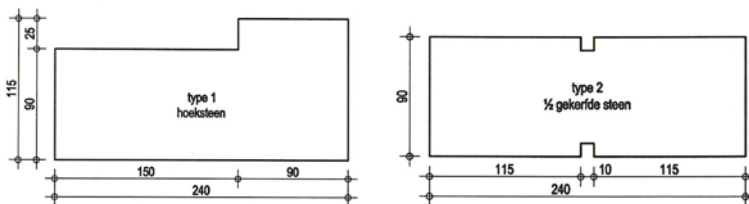
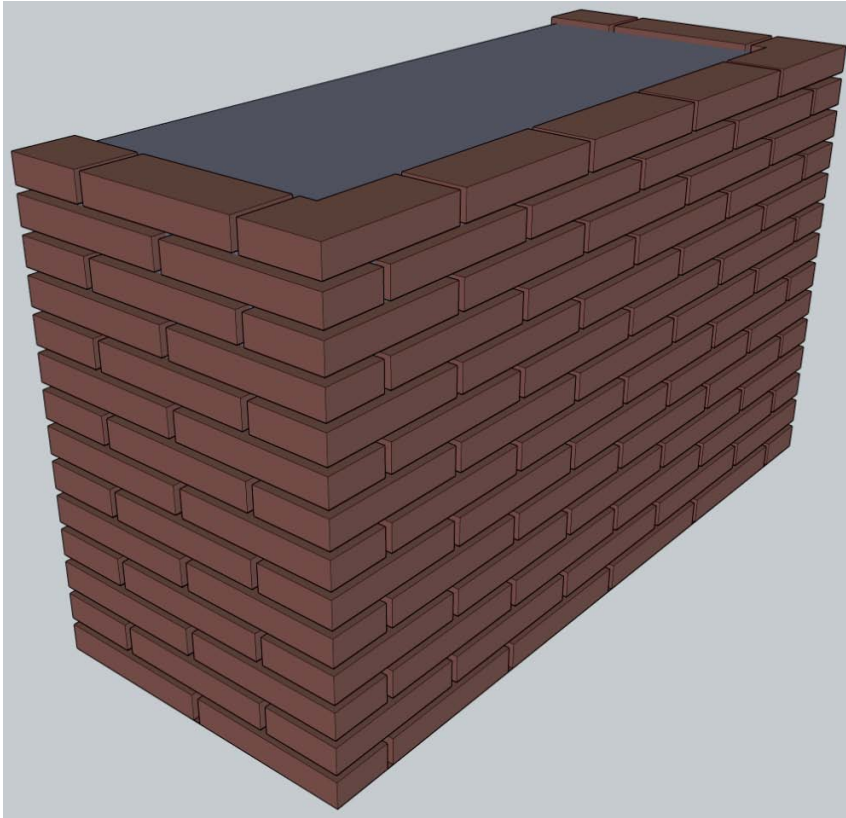
Voorbeeld 1: **Halfsteens verband.**

Voorbeeld 2: **Klezoren verband 90**, met een sprong van 90 mm<sup>1</sup>.

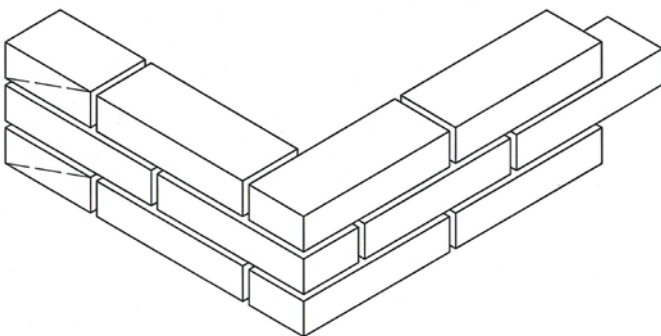
Voorbeeld 3: **Klezoren verband 50**, met een sprong van 50 mm<sup>1</sup>.

**Voorbeeld 1: Halfsteens verband, met een hoeksteen van 115 mm<sup>1</sup>.**

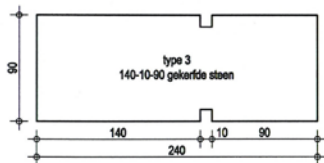
Voorbeeld van een hoek- en een eindoplossing:



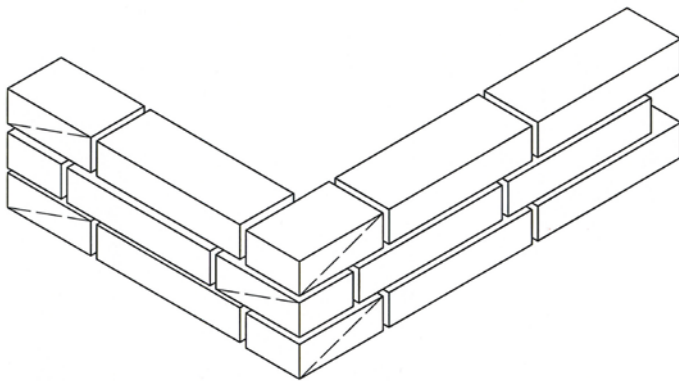
**Voorbeeld 2: Halfsteens verband 90 met een sprong van 90 mm<sup>1</sup>:**  
Voorbeeld van een hoek- en een eindoplossing:



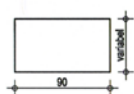
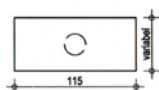
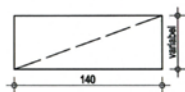
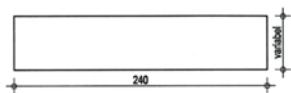
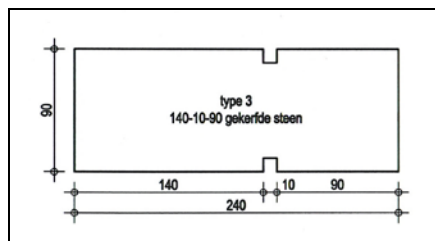
**Onze adviezen zijn naar ons beste weten gegeven, maar zijn echter geheel vrijblijvend, aangezien het resultaat altijd wordt bepaald door een complex van factoren die buiten onze controle of beoordeling vallen.**



**Voorbeeld 3: Klezoren verband 50 met een sprong van 50 mm<sup>1</sup>.**  
 Voorbeeld van een hoek- en een eindoplossing:



Voor dit verband benodigde “kerfsteen”:



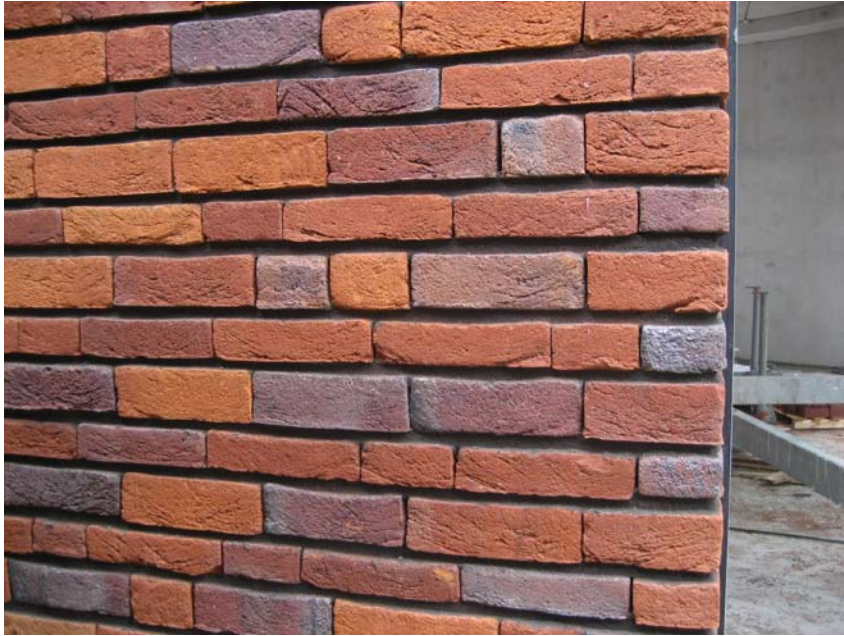
**Wildverband bij een w.f. steen:**

Onze adviezen zijn naar ons beste weten gegeven, maar zijn echter geheel vrijblijvend, aangezien het resultaat altijd wordt bepaald door een complex van factoren die buiten onze controle of beoordeling vallen.

- zorg ervoor dat er maximaal 6 strekken achter elkaar voorkomen.
- een metselwerkverband waarbij de hoeken beginnen met een strek, drieklezoor of kop. (met voorkeur voor een kop en drieklezoor)
- zorg ervoor dat de minimale overlap minimaal ongeveer 50 mm bedraagt.
- zorg ervoor dat er niet meer dan 6 aansluitende lagen met ongeveer gelijke sprongen schuin boven elkaar voorkomen.
- zorg ervoor dat er niet meer dan 6 aansluitende lagen aan vallende tanden met ongeveer gelijke maten boven elkaar voorkomen.
- zorg ervoor dat er geen regelmaat in de plaatsing van de stenen in het metselwerk voorkomt.
- voor de strek en de kop de opgegeven steenmaten aanhouden en voor de drieklezoor aanhouden:  $(3 \times \text{strek} - 10) : 4$  (voor bijvoorbeeld 210 mm bedraagt dit: 155 mm)



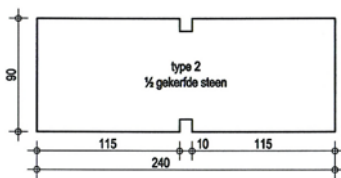
Voorbeeld met stoot en lintvoegen.



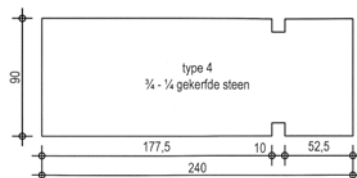
Voorbeeld stootvoegloos.

### Wildverband bij een Hilversums formaat steen:

- zorg ervoor dat er maximaal 6 strekken achter elkaar voorkomen.
- een metselwerkverband waarbij de hoeken beginnen met een strek, drieklezoor of kop. Gebruik geen halve strekken direct bij een hoek.
- zorg ervoor dat de minimale overlap minimaal ongeveer 50 mm bedraagt.
- zorg ervoor dat er niet meer dan 6 aansluitende lagen met ongeveer gelijke sprongen schuin boven elkaar voorkomen.
- zorg ervoor dat er niet meer dan 6 aansluitende lagen aan vallende tanden met ongeveer gelijke maten boven elkaar voorkomen.
- zorg ervoor dat er geen regelmaat in de plaatsing van de stenen in het metselwerk voorkomt.
- werk niet in de volle muurvlakken met een kop van 90 mm.
- voor de strek en de kop de opgegeven steenmaten aanhouden.
- Voor een halve strek aanhouden (strek – 10): 2 en voor een drieklezoor aanhouden [(3 x strek) -10]: 4



Voorbeeld van een kop – kop kerfsteen



Voorbeeld van een drieklezoor -Klezoor kerfsteen.

### Tegel of stapelverband:

Bij tegelverbanden worden de stenen boven elkaar toegepast, zodat er geen overlappings ontstaan. Houdt er rekening mee dat de stenen worden gekozen op basis van "precisie metselwerk" op het CE-

**Onze adviezen zijn naar ons beste weten gegeven, maar zijn echter geheel vrijblijvend, aangezien het resultaat altijd wordt bepaald door een complex van factoren die buiten onze controle of beoordeling vallen.**

specificatieformulier en spreek met ons de gewenste eigenschappen door.

Houdt er verder rekening mee, doordat er geen verband in het metselwerk aanwezig is, dat er om de ongeveer 350 mm doorgaande murfor lagen toegepast moeten worden.



**Voorbeeld van een tegelverband**

Er zijn vele mogelijke manieren voor andere esthetische uitvoeringsmethoden, zie hieronder.

Neem met ons contact op over de mogelijkheden en mogelijke (technische) gevolgen.



### **Blokkenverband 2 steen, 3 steens:**

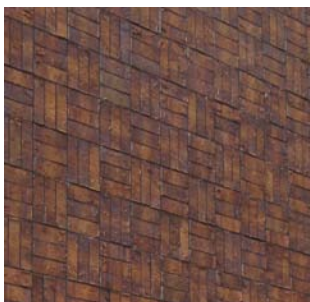
Blokverband is een verband waarin stenen 2 of 3x boven elkaar voorkomen.

**Onze adviezen zijn naar ons beste weten gegeven, maar zijn echter geheel vrijblijvend, aangezien het resultaat altijd wordt bepaald door een complex van factoren die buiten onze controle of beoordeling vallen.**



Voorbeeld van een 2 steens blokverband.

Er zijn vele mogelijke manieren voor andere afgeleide esthetische uitvoeringsmethoden. Neem met ons contact op over de mogelijkheden en mogelijke (technische) gevolgen.



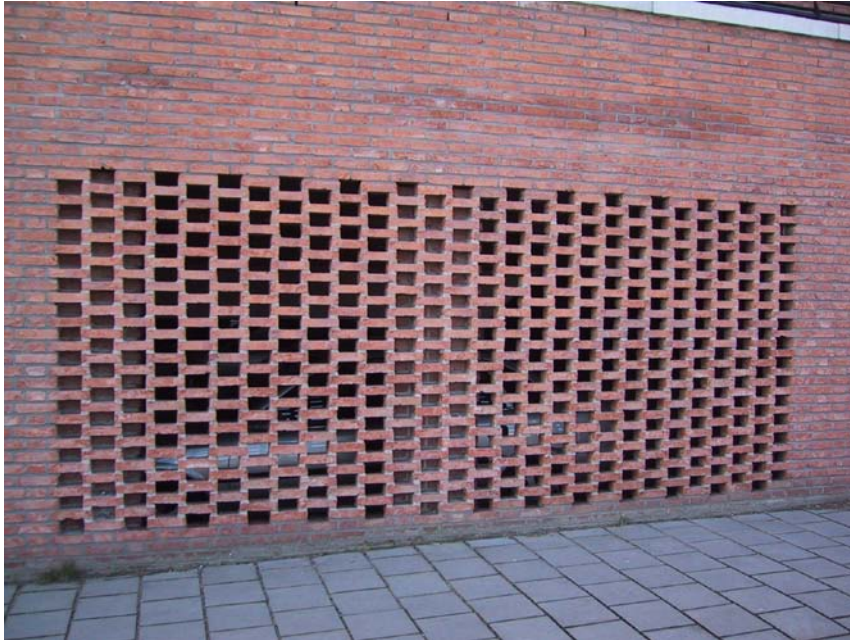
### **Braziliaans verband:**

Braziliaans verband is een “open structuur” metselwerk, die op verschillende esthetische manieren toegepast kan worden.

Meestal hebben deze open muren o.a. als doel om de achterliggende ruimten te ventileren.

Neem met ons contact op over de mogelijkheden en mogelijke (technische) gevolgen, stabiliserende oplossingen, voorkeuren voor metselmethodes bij dit verband, etc.

**Onze adviezen zijn naar ons beste weten gegeven, maar zijn echter geheel vrijblijvend, aangezien het resultaat altijd wordt bepaald door een complex van factoren die buiten onze controle of beoordeling vallen.**



**Braziliaans verband.**

Meer voorbeelden van “Braziliaans metselwerk”:

