

Stenen in het water advies:

De toe te passen stenen dienen:

- bij voorkeur een vorstbestandheidsklasse F2-D te hebben, dit is de hoogste vorstbestandheidsklasse
- of een vorstbestandheidsklasse F2-C te hebben, met een schriftelijke vorstbestandheids garantie van de steenfabrikant van de toepassing van de stenen in oppervlakte water.
- te voldoen aan het bouwstoffenbesluit categorie 1A (De stenen mogen in oppervlaktewater worden toegepast). Een categorie 1B voldoet niet.

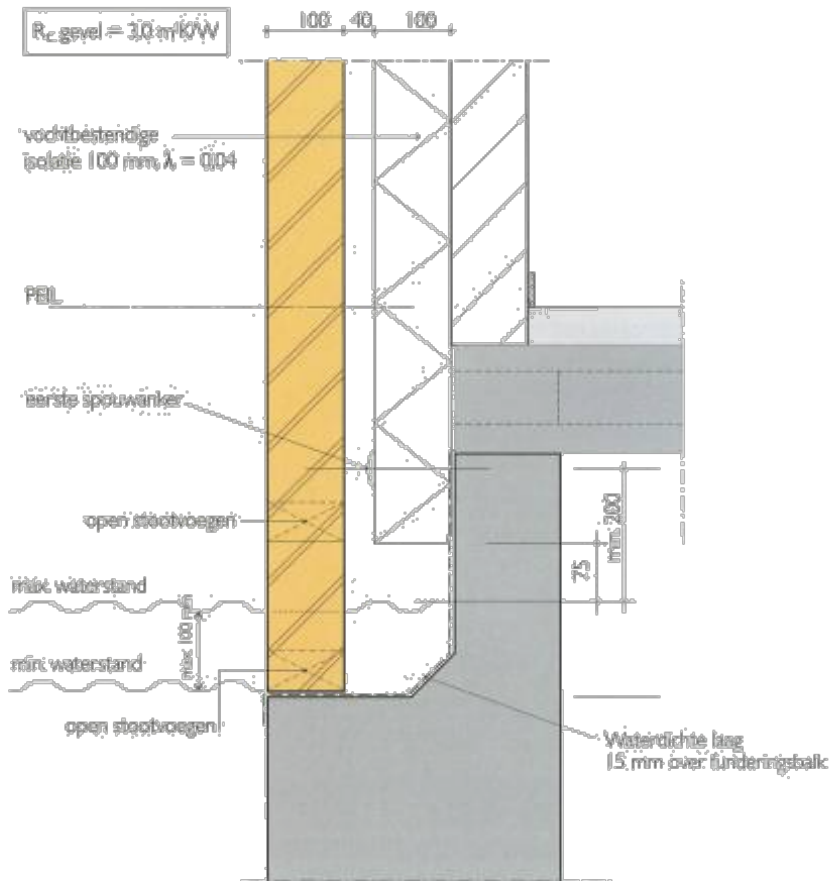
Verdere adviezen:

Algemeen:

- Werk tot bijvoorbeeld 3 lagen boven de hoogst te verwachten waterstand met de “doorstrijkmethode”, de metselmortel wordt hierbij aan de zichtzijde afgewerkt.
- Minder duurzaam is het om te werken met een goede prefab voegmortel en die vakkundig aan te brengen in bijvoorbeeld de kwaliteit VH-35. Een vorstgarantie, vooral op de waterlijn, is moeilijk af te geven.

Detail metselwerk in water:

- Zorg voor een open spouw achter de stenen van theoretisch 40 mm
- Pas de benodigde hoeveelheid spouwankers aan van normaal ongeveer 4 st. / per m² / ø 4 tot bijvoorbeeld 6 st. / per m² / ø 4 mm (bij weinig fysische krachten en/of een klein oppervlakte water op basis van een spouw van 80 – 150 mm breed) tot bijvoorbeeld 8 st. / per m² / ø 4 of ø 5 mm (bij een groot open water en/of te verwachten krachten op het metselwerk van boten, etc. op basis van een spouw van 80 – 150 mm breed, etc.)
- Spouwventilatie:
Open stootvoegen, voor beluchting en/of ontwatering maken, h.o.h. om de 2 strekken:
 1. Boven de funderingsbalk.
 2. Een paar lagen onder de laagste waterstand en een paar lagen boven de hoogste waterstand.



Principedetail van metselwerk dat in het water staat.